

# MOŻLIWOŚCI PARTYCYPACJI WROCŁAWSKICH RAD OSIEDLI W PLANOWANIU PRZESTRZENNYM MIASTA



WYDZIAŁ  
PLANOWANIA  
PRZESTRZENNEGO



WYDZIAŁ  
PLANOWANIA  
PRZESTRZENNEGO

Wrocław miasto spotkań

Wydział Planowania Przestrzennego

ul. Świdnicka 53, 50-030 Wrocław  
tel. +48 71 777 86 60, +48 71 777 73 25  
e-mail: wpl@um.wroc.pl

# 2 PODSTAWOWE NARZĘDZIA PLANOWANIA PRZESTRZENNEGO STOSOWANE WE WROCŁAWIU

## Wydział Planowania Przestrzennego (wcześniej Biuro Rozwoju Wrocławia)

Studium uwarunkowań i kierunków zagospodarowania przestrzennego	Miejscowe plany zagospodarowania przestrzennego	Decyzje lokalizacyjne (DWZ, DCP)
<ul style="list-style-type: none"><li>• OBSZAR: cała gmina</li><li>• <b>Określa politykę przestrzenną w sposób ogólny</b></li><li>• <b><u>Jest prawnie wiążące jedynie dla gminy</u> przy opracowywaniu miejscowych planów zagospodarowania przestrzennego i miejscowych planów rewitalizacji</b></li></ul>	<ul style="list-style-type: none"><li>• OBSZAR: najczęściej fragmenty osiedli</li><li>• <b>Wskazują nakazy, zakazy, dopuszczenia i ograniczenia w zagospodarowaniu terenu – <u>stanowią akty prawa miejscowego</u></b></li><li>• Muszą być zgodne ze Studium</li></ul>	<ul style="list-style-type: none"><li>• OBSZAR: pojedyncze inwestycje</li><li>• Stosowane <b><u>na obszarach nie objętych planem miejscowym</u></b></li><li>• Powszechnie wykorzystywane m.in. przez inwestorów</li><li>• <b><u>Przy spełnieniu wszystkich wymogów określonych w przepisach prawa, gmina nie może odmówić wydania decyzji pozytywnej</u></b></li><li>• Nie muszą być zgodne ze Studium</li></ul>

\*Wydział Architektury i Zabytków odpowiada za interpretację zapisów mpzp i wydawanie pozwoleń na budowę



# MIEJSCOWY PLAN ZAGOSPODAROWANIA PRZESTRZENNEGO

## CHARAKTERYSTYKA DOKUMENTU



# MIEJSCOWY PLAN ZAGOSPODAROWANIA PRZESTRZENNEGO

## CZĘŚĆ TEKSTOWA (UCHWAŁA RADY GMINY)

UCHWAŁA NR XLV/1171/21  
RADY MIEJSKIEJ WROCŁAWIA  
z dnia 21 października 2021 r.

w sprawie uchwalenia miejscowego planu zagospodarowania przestrzennego w rejonie placu Strzeleckiego we Wrocławiu

Na podstawie art. 18 ust. 2 pkt 5 ustawy z dnia 8 marca 1990 r. o samorządzie gminnym (Dz. U. z 2021 r. poz. 1372 i 1834) i art. 20 ust. 1 ustawy z dnia 27 marca 2003 r. o planowaniu i zagospodarowaniu przestrzennym (Dz. U. z 2021 r. poz. 741, 784, 922 i 1873), w związku z uchwałą nr XXXV/925/21 Rady Miejskiej Wrocławia z dnia 25 marca 2021 r. w sprawie przystąpienia do sporządzenia miejscowego planu zagospodarowania przestrzennego w rejonie placu Strzeleckiego we Wrocławiu (Biuletyn Urzędowy Rady Miejskiej Wrocławia poz. 96), Rada Miejska Wrocławia uchwala, co następuje:

## CZĘŚĆ GRAFICZNA (ZAŁĄCZNIK DO UCHWAŁY)



- Jest **aktem prawa miejscowego**
- **Określa przeznaczenie oraz warunki zagospodarowania i zabudowy terenu**, a także rozmieszczenie inwestycji celu publicznego
- Ustanawia przepisy, będące **podstawą wydawania decyzji administracyjnych** (m.in. **pozwolenia na budowę**)
- Jego ustalenia mogą kształtować **sposób wykonywania prawa własności nieruchomości**
- Plany miejscowe we Wrocławiu wykonuje **Prezydent Wrocławia (poprzez WPL)**, a uchwała **Rada Miejska**

# MIEJSCOWY PLAN ZAGOSPODAROWANIA PRZESTRZENNEGO – zakres

REMONT NAWIERZCHNI

REMONT ELEWACJI

ORGANIZACJA RUCHU

BUDOWA KOSZY NA ŚMIECI

WYBURZENIE OBIEKTU

SPRZĄTANIE ULIC



Nie jest planem realizacyjnym, nie nakłada obowiązku natychmiastowej realizacji wskazanych w nim ustaleń  
– **nie uruchamia procesów inwestycyjnych i wykonawczych**



Ustanawia przepisy, będące podstawą wydawania decyzji administracyjnych (m.in. pozwoleń na budowę)  
– **wyznacza warunki realizacji inwestycji** (weryfikowane na etapie uzyskiwania pozwolenia na budowę)

**ZAKRES PLANU MIEJSCOWEGO USTALONY JEST W §4 ROZPORZĄDZENIA W SPRAWIE WYMAGANEGO ZAKRESU PROJEKTU MIEJSCOWEGO PLANU ZAGOSPODAROWANIA PRZESTRZENNEGO**

# MIEJSCOWY PLAN ZAGOSPODAROWANIA PRZESTRZENNEGO – zakres

- Określenie **przeznaczenia terenu** oraz **zasad jego zagospodarowania**;
- Zasady ochrony i kształtowania **ładu przestrzennego** – **nakazy, zakazy, dopuszczenia i ograniczenia w zagospodarowaniu terenu**;
- Określenie **parametrów i wskaźników** kształtowania zabudowy;



# MIEJSCOWY PLAN ZAGOSPODAROWANIA PRZESTRZENNEGO – zakres

Zasady **ochrony środowiska**, przyrody i krajobrazu kulturowego



Cmentarz parafialny przy ul. Gosławickiej

Zasady **ochrony dziedzictwa kulturowego** i zabytków oraz dóbr kultury współczesnej



Dawna kuźnia na Wojszycach

# MIEJSCOWY PLAN ZAGOSPODAROWANIA PRZESTRZENNEGO – zakres

Wymagania w zakresie kształtowania **przestrzeni publicznych**



Skwer przy ul. I.L. Pereca na Grabiszynie



WYDZIAŁ  
PLANOWANIA  
PRZESTRZENNEGO

Wrocław miasto spotkań

Wydział Planowania Przestrzennego  
ul. Świdnicka 53, 50-030 Wrocław  
tel. +48 71 777 86 60, +48 71 777 73 25  
e-mail: wpl@um.wroc.pl



# MIEJSCOWY PLAN ZAGOSPODAROWANIA PRZESTRZENNEGO – zakres

Ustalenie zasad rozwoju systemów **komunikacji i infrastruktury technicznej**



Ul. Tadeusza Brzozy na osiedlu Nowe Żerniki

# MIEJSCOWY PLAN ZAGOSPODAROWANIA PRZESTRZENNEGO – zakres

Określenie sposobów i terminów **tymczasowego zagospodarowania**



# MIEJSCOWY PLAN ZAGOSPODAROWANIA PRZESTRZENNEGO – zakres

Ustalenia dot. obszarów **rehabilitacji zabudowy i infrastruktury technicznej**



Osiedle Gaj we Wrocławiu („Łoś na Gaju”)

# MIEJSCOWY PLAN ZAGOSPODAROWANIA PRZESTRZENNEGO – zakres

- Określenie granic i sposobów zagospodarowania terenów wynikające z **przepisów odrębnych** (m.in. dotyczących górnictwa);
- Ustalenie zasad **scalania i podziału nieruchomości**;
- Ustalenia dot. **terenów rekreacyjno-wypoczynkowych**;
- Określenie **stawek procentowych**.

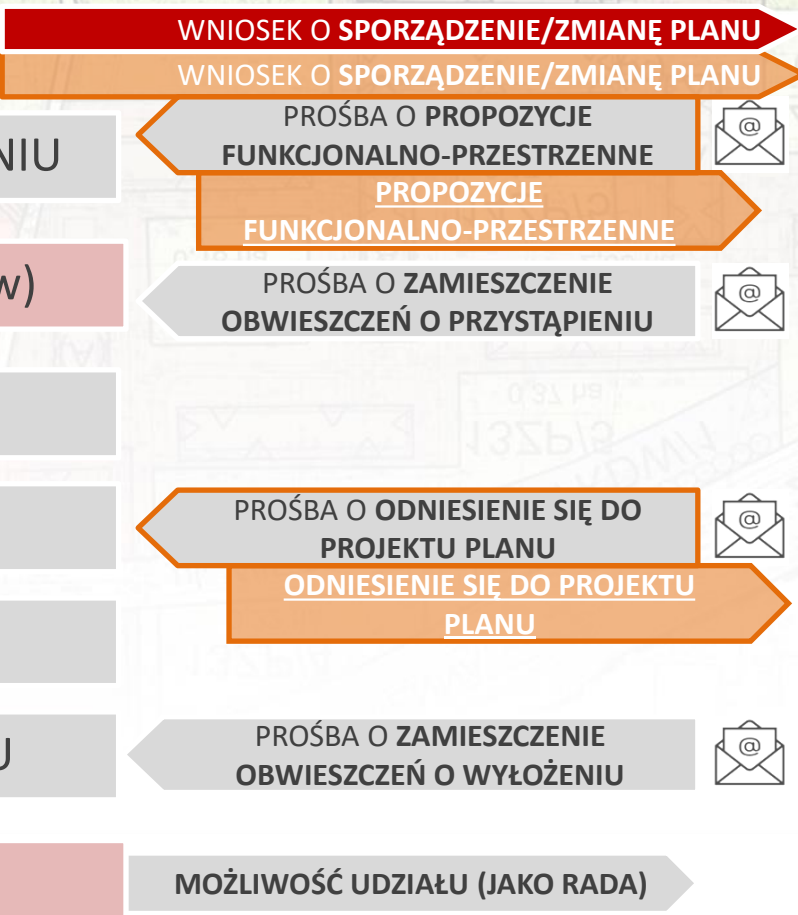
# MIEJSCOWY PLAN ZAGOSPODAROWANIA PRZESTRZENNEGO – pełny zakres

- Określenie **przeznaczenia terenu** oraz **zasad jego zagospodarowania**;
- Zasady ochrony i kształtowania **ładu przestrzennego** – **nakazy, zakazy, dopuszczenia i ograniczenia w zagospodarowaniu terenu**;
- Zasady **ochrony środowiska**, przyrody i krajobrazu kulturowego;
- Zasady **ochrony dziedzictwa kulturowego** i zabytków oraz dóbr kultury współczesnej;
- Wymagania w zakresie kształtowania **przestrzeni publicznych**;
- Określenie **parametrów i wskaźników** kształtowania zabudowy;
- Określenie granic i sposobów zagospodarowania terenów wynikające z **przepisów odrębnych**;
- Ustalenie zasad **scalania i podziału nieruchomości**;
- Ustalenie zasad rozwoju systemów **komunikacji i infrastruktury technicznej**;
- Określenie sposobów i terminów **tymczasowego zagospodarowania**;
- Ustalenia dot. obszarów **rehabilitacji zabudowy i infrastruktury technicznej**;
- Ustalenia dot. **terenów rekreacyjno-wypoczynkowych**;
- Określenie **stawek procentowych**.

# MIEJSCOWY PLAN ZAGOSPODAROWANIA PRZESTRZENNEGO – procedura

## PROCEDURA:

- 1 UCHWAŁA RADY MIEJSKIEJ O PRZYSTĄPIENIU
- 2 ZBIERANIE WNIOSKÓW (od mieszkańców)
- 3 CZYNNOŚCI PROJEKTOWE
- 4 OPINIOWANIE
- 5 UZGADNIANIE
- 6 WYŁOŻENIE DO PUBLICZNEGO WGLĄDU
- 7 DYSKUSJA PUBLICZNA
- 8 ZBIERANIE UWAG (od mieszkańców)
- 9 UCHWALENIE PRZEZ RADĘ MIEJSKĄ



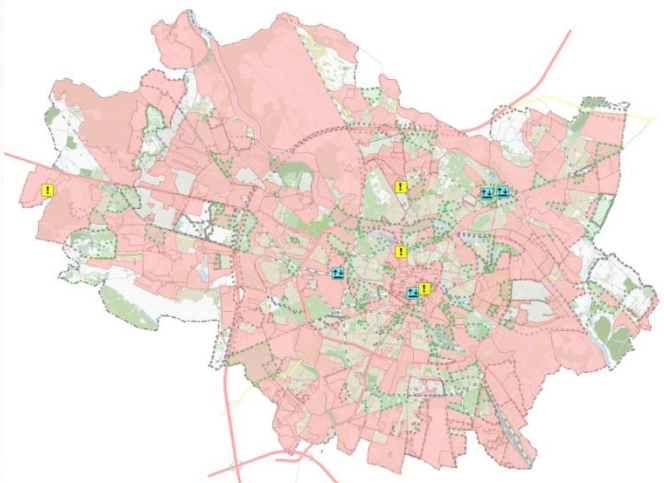
# MIEJSCOWY PLAN ZAGOSPODAROWANIA PRZESTRZENNEGO – procedura

## PROCEDURA:

WNIOSEK O SPORZĄDZENIE/ZMIANĘ PLANU

WNISOEK O SPORZĄDZENIE/ZMIANĘ PLANU

- 1 UCHWAŁA RADY MIEJSKIEJ O PRZYSTĄPIENIU
- 2 ZBIERANIE WNIOSKÓW (od mieszkańców)
- 3 CZYNNOCI PROJEKTOWE
- 4 OPINIOWANIE
- 5 UZGADNIANIE
- 6 WYŁOŻENIE DO PUBLICZNEGO WGLĄDU
- 7 DYSKUSJA PUBLICZNA
- 8 ZBIERANIE UWAG (od mieszkańców)
- 9 UCHWALENIE PRZEZ RADĘ MIEJSKĄ



POKRYCIE WROCŁAWIA PLANAMI MIEJSCOWYMI  
MOŻNA SPRAWDZIĆ NA:

<https://geoportal.wroclaw.pl>



Plany miejscowe

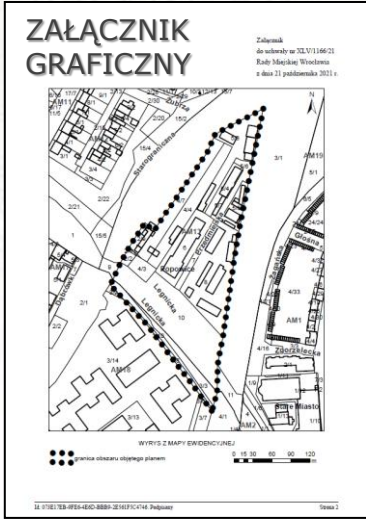
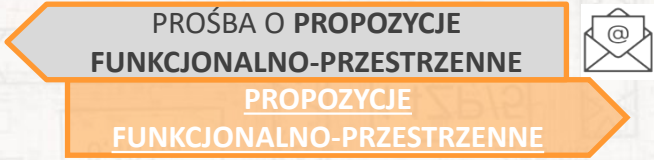
Ustalenia planów

# MIEJSCOWY PLAN ZAGOSPODAROWANIA PRZESTRZENNEGO – procedura

## PROCEDURA:

1

### UCHWAŁA RADY MIEJSKIEJ O PRZYSTĄPIENIU



**UCHWAŁA**

**UCHWAŁA NR XLV/1166/21 RADY MIEJSKIEJ WROCŁAWIA z dnia 21 października 2021 r.**

w sprawie przystąpienia do sporządzenia miejscowego planu zagospodarowania przestrzennego w rejonie ulicy Przedmiejskiej we Wrocławiu

Na podstawie art. 18 ust. 2 pkt 15 ustawy z dnia 8 marca 1990 r. o samorządzie gminnym (Dz. U. z 2021 r. poz. 1372 i 1834) i w związku z art. 14 ust. 1, 2 i 4 ustawy z dnia 27 marca 2003 r. o planowaniu i zagospodarowaniu przestrzennym (Dz. U. z 2021 r. poz. 741, 784, 922 i 1873), Rada Miejska Wrocławia uchwala, co następuje:

§ 1. Przystępuje się do sporządzenia miejscowego planu zagospodarowania przestrzennego w rejonie ulicy Przedmiejskiej we Wrocławiu, zwanego dalej planem.

§ 2. Granice obszaru objętego planem określa załącznik do uchwały.

§ 3. Wykonanie uchwały powierza się Prezydentowi Wrocławia.

§ 4. Uchwała wchodzi w życie z dniem podjęcia.

**OGŁOSZENIA O PRZYSTĄPIENIU PUBLIKOWANE SĄ NA STRONIE BIULETYNU INFORMACJI PUBLICZNEJ (BIP):**

<https://bip.um.wroc.pl/artykuly/132/przystapienia>

**ZE STRONY BIP MOŻNA POBRAĆ UCHWAŁĘ WRAZ Z ZAŁĄCZNIKIEM GRAFICZNYM ORAZ WZÓR WNIOSKU DO PROJEKTU PLANU**

Plany w toku	Przystąpienia
<ul style="list-style-type: none"> <li><b>Przystąpienia</b></li> <li>Wnioski do projektów</li> <li>Opiniowanie projektów</li> <li>Uzgadnianie projektów</li> <li>Wyłożenia</li> <li>Uwagi do projektów</li> <li>Plany uchwalone</li> <li>System Informacji Przestrzennej Wrocławia</li> <li>Studium uwarunkowań i kierunków zagospodarowania przestrzennego Wrocławia</li> </ul>	<p>Opracowywaniem miejscowych planów zagospodarowania przestrzennego Wrocławia zajmuje się <a href="#">Biuro Rozwoju Wrocławia</a></p> <p>Decyzje o przystąpieniu do opracowywania planu i jego przyjęciu podejmuje <a href="#">Rada Miejska Wrocławia</a></p> <p>&gt; <a href="#">Wniosek do MPZP - wzór</a></p> <hr/> <p><b>rejon estakady Gądowianki oraz ulic Strzegomskiej i Nowodworskiej (768)</b></p> <p>22.11.2021</p> <p>Ogłoszenie o przystąpieniu do sporządzenia miejscowego planu zagospodarowania przestrzennego w rejonie estakady Gądowianki oraz ulic Strzegomskiej i Nowodworskiej we Wrocławiu</p> <p>Termin składania wniosków: 14 grudnia 2021 r.</p> <hr/> <p><b>rejon ulic Białowieskiej, Legnickiej i Niedzwiedziej (765)</b></p> <p>27.10.2021</p> <p>Ogłoszenie o przystąpieniu do sporządzenia miejscowego planu zagospodarowania przestrzennego w rejonie ulic Białowieskiej, Legnickiej i Niedzwiedziej we Wrocławiu</p> <p>Termin składania wniosków: 22 listopada 2021 r.</p>



# MIEJSCOWY PLAN ZAGOSPODAROWANIA PRZESTRZENNEGO – procedura

## PROCEDURA:

2

### ZBIERANIE WNIOSKÓW (od mieszkańców)

PROŚBA O ZAMIESZCZENIE  
OBWIESZCZEŃ O PRZYSTĄPIENIU



- **JEST TO ETAP, PODCZAS KTÓREGO MIESZKAŃCY MOGĄ, W FORMIE WNIOSKU, PRZEDSTAWIĆ SWÓJ INTERES DOTYCZĄCY TERENU POŁOŻONEGO W GRANICACH PLANU**
- **WNIOSEK DO PLANU MOŻE ZŁOŻYĆ KAŻDY**
- **TERMIN ZBIERANIA WNIOSKÓW DO PLANU OKREŚLONY JEST W OGŁOSZENIU I WYNOŚI MIN 21 DNI**
- **SPOSÓB ROZPATRZENIA WNIOSKÓW OKREŚLANY JEST W ZARZĄDZENIU PREZYDENTA, Z KTÓRYM MOŻNA ZAPOZNAĆ SIĘ NA STRONIE BIP:  
<https://bip.um.wroc.pl/artykuly/134/wnioski-do-projektow>**

ZARZĄDZENIE NR 6062/21  
PREZYDENTA WROCŁAWIA  
z dnia 8 września 2021 r.

w sprawie rozpatrzenia wniosków złożonych do projektu miejscowego planu zagospodarowania przestrzennego w rejonie ulicy Lubczykowej we Wrocławiu

Na podstawie art. 30 ust. 1 ustawy z dnia 8 marca 1990 r. o samorządzie gminnym (Dz. U. z 2021 r. poz. 1372) i art. 17 pkt 4 ustawy z dnia 27 marca 2003 r. o planowaniu i zagospodarowaniu przestrzennym (Dz. U. z 2021 r. poz. 741, 784 i 922) w związku z uchwałą Nr XXXIV/889/21 Rady Miejskiej Wrocławia z dnia 18 lutego 2021 r. w sprawie przystąpienia do sporządzenia miejscowego planu zagospodarowania przestrzennego w rejonie ulicy Lubczykowej we Wrocławiu (Biuletyn Urzędowy Rady Miejskiej Wrocławia z 2021 r. poz. 57) zarządza się, co następuje:

§1. Uwzględnić wniosek złożony do projektu planu przez [redacted] i [redacted] pismem w dniu 11 maja 2021 r. w zakresie dotyczącym:

- 1) przeznaczenia działek nr 67/27, 67/28 i 67/29, AM 40, obręb Żerniki pod zabudowę mieszkaniową jednorodzinną oraz przeznaczenia fragmentów tych działek na obsługę komunikacyjną – poszerzenie ul. Lubczykowej;
- 2) wprowadzenia na przedłużeniu ul. Lubczykowej (działka nr 19/2, AM 40, obręb Żerniki) obsługi komunikacyjnej dla celów obsługi działek nr 67/27, 67/28 i 67/29, AM 40, obręb Żerniki.

§2. Uwzględnić wniosek złożony do projektu planu przez [redacted] pismem w dniu 11 maja 2021 r. w zakresie dotyczącym:

- 1) przeznaczenia działki nr 129/2, AM 40, obręb Żerniki pod zabudowę mieszkaniową jednorodzinną;
- 2) przeznaczenia ul. Lubczykowej (działka nr 19/2, AM 40, obręb Żerniki) na obsługę komunikacyjną działki nr 129/2, AM 40, obręb Żerniki oraz przeznaczenia fragmentu działki nr 129/1, AM 40, obręb Żerniki na obsługę komunikacyjną działki nr 129/2, AM 40, obręb Żerniki.

§3. Wniosek złożony do projektu planu przez [redacted] pismem w dniu 13 maja 2021 r.:

- 1) nie uwzględnić w zakresie dotyczącym ochrony wszystkich wiekowych drzew rosnących na połączeniu ul. Lubczykowej i terenów przeznaczonych w obowiązującym mpzp na ciąg pieszo – rowerowe oznaczone symbolami KP2 i KP3;
- 2) uwzględnić się w zakresie dotyczącym:
  - a) ochrony niektórych drzew rosnących na połączeniu ul. Lubczykowej i terenów przeznaczonych w obowiązującym mpzp na ciąg pieszo – rowerowe oznaczone symbolami KP2 i KP3,
  - b) pozostawienia przeznaczenia ciągu pieszo – rowerowego oznaczonego w planie obowiązującym symbolem KP2, łączącego ul. Lubczykową ul. Kardamonową.

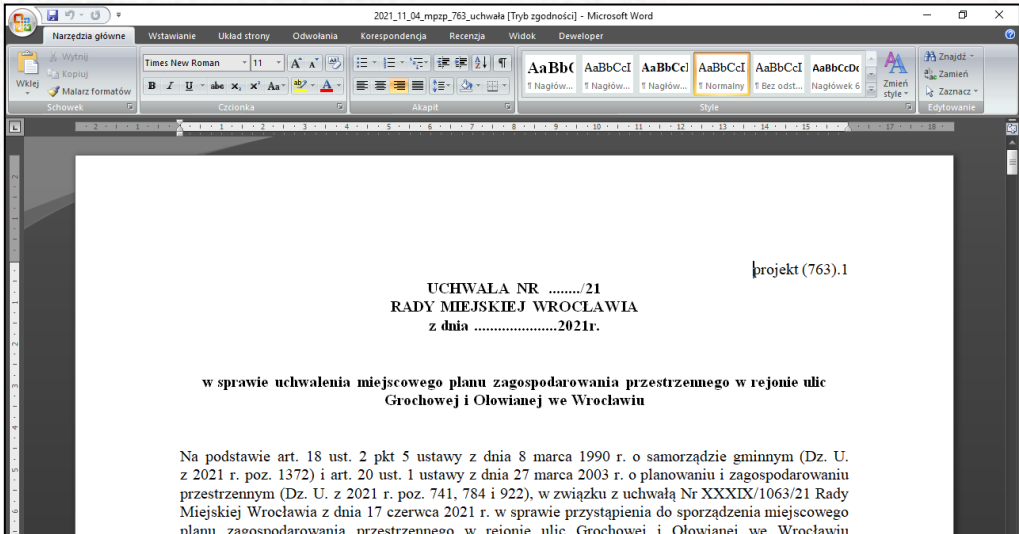
Plany w toku	Wnioski do projektów
Przystąpienia	Opracowywaniem miejscowych planów zagospodarowania przestrzennego Wrocławia zajmuje się <a href="#">Biuro Rozwoju Wrocławia</a> Decyzje o przystąpieniu do opracowywania planu i jego przyjęciu podejmuje <a href="#">Rada Miejska Wrocławia</a>
<b>Wnioski do projektów</b>	<b>Zarządzenie Nr 6062/21 Prezydenta Wrocławia z dnia 8 września 2021 r. (756)</b>  w sprawie rozpatrzenia wniosków złożonych do projektu miejscowego planu zagospodarowania przestrzennego w rejonie ulicy Lubczykowej we Wrocławiu  <b>Zarządzenie Nr 6061/21 Prezydenta Wrocławia z dnia 8 września 2021 r. (762)</b> 15.09.2021  w sprawie rozpatrzenia wniosków złożonych do projektu miejscowego planu zagospodarowania przestrzennego w rejonie ulicy Jaworskiej we Wrocławiu  <b>Zarządzenie Nr 6024/21 Prezydenta Wrocławia z dnia 2 września 2021 r. (763)</b> 07.09.2021  w sprawie rozpatrzenia wniosków złożonych do projektu miejscowego planu zagospodarowania przestrzennego w rejonie ulic Grochowej i Ołowianej we Wrocławiu  <b>Zarządzenie Nr 6023/21 Prezydenta Wrocławia z dnia 2 września 2021 r. (761)</b>
Opiniowanie projektów	
Uzgadnianie projektów	
Wyłożenia	
Uwagi do projektów	
Plany uchwalone	
System Informacji Przestrzennej Wrocławia	
Studium uwarunkowań i kierunków zagospodarowania przestrzennego Wrocławia	

# MIEJSCOWY PLAN ZAGOSPODAROWANIA PRZESTRZENNEGO – procedura

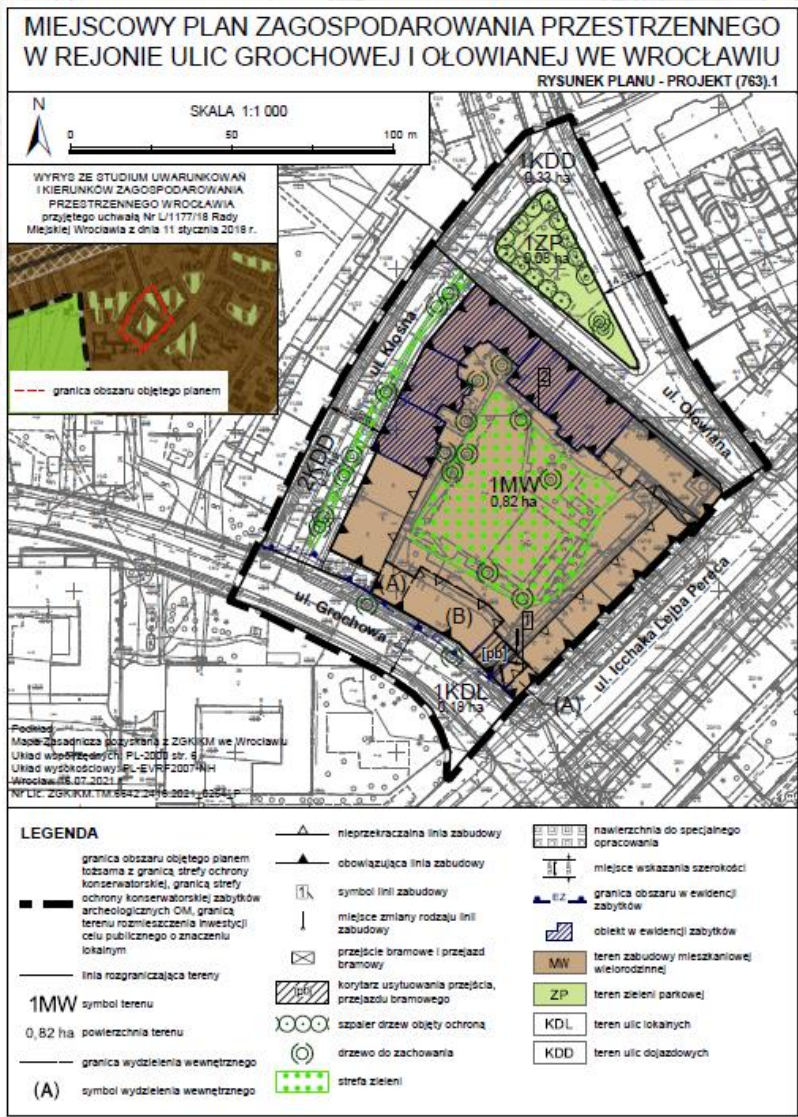
## PROCEDURA:

### 3 CZYNNOŚCI PROJEKTOWE

- POCZĄTKOWO POWSTAJE WSTĘPNA KONCEPCJA PLANU, NIEBĘDĄCA PROJEKTEM



- Z PROJEKTEM PLANU MOŻNA ZAPOZNAĆ SIĘ NA STRONIE BIP OD ETAPU OPINIOWANIA



# MIEJSCOWY PLAN ZAGOSPODAROWANIA PRZESTRZENNEGO – procedura

PROCEDURA:

4

OPINIOWANIE

PROŚBA O ODNIESIENIE SIĘ DO PROJEKTU PLANU



ODNIESIENIE SIĘ DO PROJEKTU PLANU

■ JEST TO ETAP, PODCZAS KTÓREGO PROJEKT PLANU OPINIOWANY JEST PRZEZ OKREŚLONE W USTAWIE INSTYTUCJE

■ OD ETAPU OPINIOWANIA NA STRONIE BIP PUBLIKOWANY JEST AKTUALNY PROJEKT PLANU, WRAZ Z ZAŁĄCZNIKIEM GRAFICZNYM:  
<https://bip.um.wroc.pl/artykuly/625/opiniowanie-projektow>

- **INSTYTUCJE OPINIUJĄCE, M.IN.:**
  - Miejska Komisja Architektoniczno-Urbanistyczna,
  - Regionalny Dyrektor Ochrony Środowiska,
  - Wojewódzki i Powiatowy Inspektor Sanitarny

Plany w toku	Opiniowanie projektów	XML	A A A
Przystąpienia	Opracowywaniem miejscowych planów zagospodarowania przestrzennego Wrocławia zajmuje się <a href="#">Biuro Rozwoju Wrocławia</a> Decyzje o przystąpieniu do opracowywania planu i jego przyjęciu podejmuje <a href="#">Rada Miejska Wrocławia</a>		
Wnioski do projektów			
<b>Opiniowanie projektów</b>	<a href="#">Opinie i uzgodnienia publikowane do dnia 17.06.2016 r.</a> Projekty uchwał wraz z rysunkami planów publikowane są w BIP dla projektów opiniowanych po dniu 6.06.2016 r.		
Uzgađnianie projektów			
Wyłożenia			
Uwagi do projektów			
Plany uchwalone			
System Informacji Przestrzennej Wrocławia	<b>rejon ulic: Suwalskiej, Królewieckiej i Maśllickiej (738)</b> 17.11.2021 Opiniowanie projektu miejscowego planu zagospodarowania przestrzennego w rejonie ulic: Suwalskiej, Królewieckiej i Maśllickiej we Wrocławiu - uchwała nr XXIV/645/20 z dnia 24 czerwca 2020 r.		
Studium uwarunkowań i kierunków zagospodarowania przestrzennego Wrocławia	<b>rejon ulic Rychtalskiej, Browarnej oraz linii kolejowej (679)</b> 15.11.2021 Opiniowanie projektu miejscowego planu zagospodarowania przestrzennego w rejonie ulic Rychtalskiej, Browarnej oraz linii kolejowej we Wrocławiu - uchwała nr LIX/1390/18 z dnia 5 lipca 2018 r.		
	<b>rejon ulicy Jaworskiej (762)</b>		

**DO RAD OSIEDLA WYSYŁANA JEST PIERWSZA WERSJA PROJEKTU PLANU, W CELU ODNIESIENIA SIĘ DO JEGO USTALEŃ**

# MIEJSCOWY PLAN ZAGOSPODAROWANIA PRZESTRZENNEGO – procedura

## PROCEDURA:

5

### UZGADNIANIE

- JEST TO ETAP, PODCZAS KTÓREGO PROJEKT PLANU UZGADNIANY JEST PRZEZ OKREŚLONE W USTAWIE INSTYTUCJE
- NA ETAPIE UZGADNIANIA NA STRONIE BIP PUBLIKOWANY JEST AKTUALNY PROJEKT PLANU, WRAZ Z ZAŁĄCZNIKIEM GRAFICZNYM:  
<https://bip.um.wroc.pl/artykuly/629/uzgadnianie-projektow>

- **INSTYTUCJE UZGADNIAJĄCE, M.IN.:**
  - Wojewódzki Konserwator Zabytków, MSWiA
  - Prezes Urzędu Transportu Kolejowego, Zarząd Dróg i Utrzymania Miasta, Wody Polskie
  - Zarząd Województwa Dolnośląskiego

Plany w toku	Uzgadnianie projektów <span style="float: right;">XML A A A</span>
Przystąpienia	Opracowywaniem miejscowych planów zagospodarowania przestrzennego Wrocławia zajmuje się <a href="#">Biuro Rozwoju Wrocławia</a> Decyzje o przystąpieniu do opracowywania planu i jego przyjęciu podejmuje <a href="#">Rada Miejska Wrocławia</a>
Wnioski do projektów	
Opiniowanie projektów	<a href="#">Opinie i uzgodnienia publikowane do dnia 17.06.2016 r.</a> Projekty uchwał wraz z rysunkami planów publikowane są w BIP dla projektów uzgadnianych po dniu 6.06.2016 r.
<b>Uzgadnianie projektów</b>	<b>rejon ulicy Pakosławskiej (746)</b> 22.11.2021 Uzgadnianie projektu miejscowego planu zagospodarowania przestrzennego w rejonie ulicy Pakosławskiej we Wrocławiu - uchwała nr XXXI/799/20 z dnia 20 listopada 2020 r.
Wyłożenia	<b>rejon ulicy Jaworskiej (762)</b> 03.11.2021 Uzgadnianie projektu miejscowego planu zagospodarowania przestrzennego w rejonie ulicy Jaworskiej we Wrocławiu - uchwała nr XXXVIII/1034/21 z dnia 20 maja 2021 r.
Uwagi do projektów	<b>rejon ulic Kępińskiej, Kamińskiego i Torowej (754)</b>
Plany uchwalone	
System Informacji Przestrzennej Wrocławia	
Studium uwarunkowań i kierunków zagospodarowania przestrzennego Wrocławia	

# MIEJSCOWY PLAN ZAGOSPODAROWANIA PRZESTRZENNEGO – procedura

## PROCEDURA:

6

### WYŁOŻENIE DO PUBLICZNEGO WGLĄDU

PROŚBA O ZAMIESZCZENIE OBWIESZCZEŃ O WYŁOŻENIU



- **WYŁOŻENIE PROJEKTU PLANU POLEGA NA UDOSTĘPNIENIU RYSUNKU I TEKSTU UCHWAŁY DO PUBLICZNEGO WGLĄDU**
- **NA ETAPIE WYŁOŻENIA NA STRONIE BIP PUBLIKOWANY JEST AKTUALNY PROJEKT PLANU, WRAZ Z ZAŁĄCZNIKIEM GRAFICZNYM I PROGNOZĄ ODDZIAŁYWANIA NA ŚRODOWISKO:**  
<https://bip.um.wroc.pl/artykuly/133/wylozenia>
- **ZAMIESZCZONY PLAN STANOWI PODSTAWĘ DO SKŁADANIA EWENTUALNYCH UWAG**

<p>rejon ulicy Jaworskiej (762)</p> <p>Ogłoszenie o wyłożeniu do publicznego wglądu projektu miejscowego planu zagospodarowania Wrocławiu</p> <p>Termin składania uwag: 15 grudnia 2021 r.</p> <p><b>+ Załączniki:</b></p> <ul style="list-style-type: none"> <li>Ogłoszenie</li> <li>Ogłoszenie (wersja tekstowa)</li> <li>Ogłoszenie z zakresu ochrony środowiska</li> <li>Ogłoszenie z zakresu ochrony środowiska (wersja tekstowa)</li> <li>Szczegółowe informacje dotyczące przetwarzania danych osobowych</li> <li>Projekt uchwały</li> <li>Rysunek planu - projekt</li> <li>Prognoza oddziaływania na środowisko</li> </ul>	<p><b>Plany w toku</b></p> <ul style="list-style-type: none"> <li>Przystąpienia</li> <li>Wnioski do projektów</li> <li>Opiniowanie projektów</li> <li>Uzgadnianie projektów</li> <li><b>Wyłożenia</b></li> <li>Uwagi do projektów</li> </ul> <p>Plany uchwalone</p> <ul style="list-style-type: none"> <li>System Informacji Przestrzennej Wrocławia</li> <li>Studium uwarunkowań i kierunków zagospodarowania przestrzennego Wrocławia</li> </ul>	<p><b>Wyłożenia</b> XML A A A</p> <p>Opracowywaniem miejscowych planów zagospodarowania przestrzennego Wrocławia zajmuje się <a href="#">Biuro Rozwoju Wrocławia</a></p> <p>Decyzje o przystąpieniu do opracowywania planu i jego przyjęciu podejmuje <a href="#">Rada Miejska Wrocławia</a></p> <ul style="list-style-type: none"> <li>&gt; <a href="#">Uwaga do projektu MPZP - wzór</a></li> </ul> <p>Dyskusje publiczne:</p> <ul style="list-style-type: none"> <li>&gt; <a href="#">Informacja o przetwarzaniu Twoich danych osobowych przez Gminę Wrocław</a></li> <li>&gt; <a href="#">Instrukcja dostępu do dyskusji publicznych on-line</a></li> </ul> <p><b>W razie trudności z zalogowaniem się do dyskusji publicznej prosimy o kontakt z sekretariatem Biura Rozwoju Wrocławia: tel. 71 777 86 60 lub 71 777 73 25</b></p> <p><b>Dyskusje publiczne on-line:</b></p> <ul style="list-style-type: none"> <li>• zmiana m.p.z.p. obszaru położonego w rejonie ulicy Biskupiej (708) – 7.12.2021 r., godz. 15.30 link do platformy Zoom: <a href="https://zoom.us/j/92489577480">https://zoom.us/j/92489577480</a></li> </ul> <p><b>zmiana m.p.z.p. obszaru położonego w rejonie ulicy Biskupiej (708)</b></p>
--	--	---

# MIEJSCOWY PLAN ZAGOSPODAROWANIA PRZESTRZENNEGO – procedura

## PROCEDURA:

- 7 DYSKUSJA PUBLICZNA
- 8 ZBIERANIE UWAG (od mieszkańców)
- 9 UCHWALENIE PRZEZ RADĘ MIEJSKĄ

### MOŻLIWOŚĆ UDZIAŁU (JAKO RADA)

■ **INFORMACJA O TERMINIE DYSKUSJI PUBLICZNEJ DOSTĘPNA JEST NA STRONIE BIP:**  
<https://bip.um.wroc.pl/artykuly/133/wylozenia>

■ **PODCZAS DYSKUSJI ISTNIEJE MOŻLIWOŚĆ WYPOWIEDZENIA SIĘ NA TEMAT PROJEKTU PLANU I ZADANIA PYTAŃ; DYSKUSJA ODBYWA SIĘ ON-LINE**

■ **WZÓR UWAGI DO PROJEKTU PLANU ZNAJDUJE SIĘ NA STRONIE BIP**

■ **TERMIN SKŁADANIA UWAG OKREŚLONY JEST W OGŁOSZENIU, DOSTĘPNYM NA STRONIE BIP**

Plany w toku	Wyłożenia
Przystąpienia	Opracowywaniem miejscowych planów zagospodarowania przestrzennego Wrocławia zajmuje się <a href="#">Biuro Rozwoju Wrocławia</a>
Wnioski do projektów	Decyzje o przystąpieniu do opracowywania planu i jego przyjęciu podejmuje <a href="#">Rada Miejska Wrocławia</a>
Opiniowanie projektów	> <a href="#">Uwaga do projektu MPZP - wzór</a>
Uzgadnianie projektów	Dyskusje publiczne:
<b>Wyłożenia</b>	> <a href="#">Informacja o przetwarzaniu Twoich danych osobowych przez Gminę Wrocław</a>
Uwagi do projektów	> <a href="#">Instrukcja dostępu do dyskusji publicznych on-line</a>
Plany uchwalone	<b>W razie trudności z zalogowaniem się do dyskusji publicznej prosimy o kontakt z sekretariatem Biura Rozwoju Wrocławia: tel. 71 777 86 60 lub 71 777 73 25</b>
System Informacji Przestrzennej Wrocławia	<b>Dyskusje publiczne on-line:</b>
Studium uwarunkowań i kierunków zagospodarowania przestrzennego Wrocławia	• zmiana m.p.z.p. obszaru położonego w rejonie ulicy Biskupiej (708) – 7.12.2021 r., godz. 15.30 link do platformy Zoom: <a href="https://zoom.us/j/92489577480">https://zoom.us/j/92489577480</a>

zmiana m.p.z.p. obszaru położonego w rejonie ulicy Biskupiej (708)

# STUDIUM UWARUNKOWAŃ I KIERUNKÓW ZAGOSPODAROWANIA PRZESTRZENNEGO

CHARAKTERYSTYKA DOKUMENTU



# STUDIUM UWARUNKOWAŃ I KIERUNKÓW ZAGOSPODAROWANIA PRZESTRZENNEGO



- Jest **aktem planowania ogólnego**
- **Nie jest podstawą wydawania decyzji administracyjnych**
- W sposób ogólny określa politykę gminy
- **Jest wiążące jedynie dla miejscowych planów zagospodarowania przestrzennego** i miejscowych planów rewitalizacji
- Studium Wrocławia wykonuje **Prezydent Wrocławia**, natomiast uchwała **Rada Miejska**



# STUDIUM UWARUNKOWAŃ I KIERUNKÓW ZAGOSPODAROWANIA PRZESTRZENNEGO

## CZAS TRANSFORMACJI MIASTA

ZMIANA USTROJU, KREOWANIE NOWEGO MIASTA, PRZYCIĄGANIE INWESTORÓW, PROGRAM MIESZKANIOWY, INWESTYCJE W INFRASTRUKTURĘ

## CZAS DOSKONALENIA MIASTA

WZROST PARTYCYPACJI SPOŁECZNEJ, POTRZEBY BYCIA CZĘŚCIĄ WSPÓLNOTY, TĘSKNOTA ZA LOKALNYMI CENTRAMI, „SLOW LIFE”



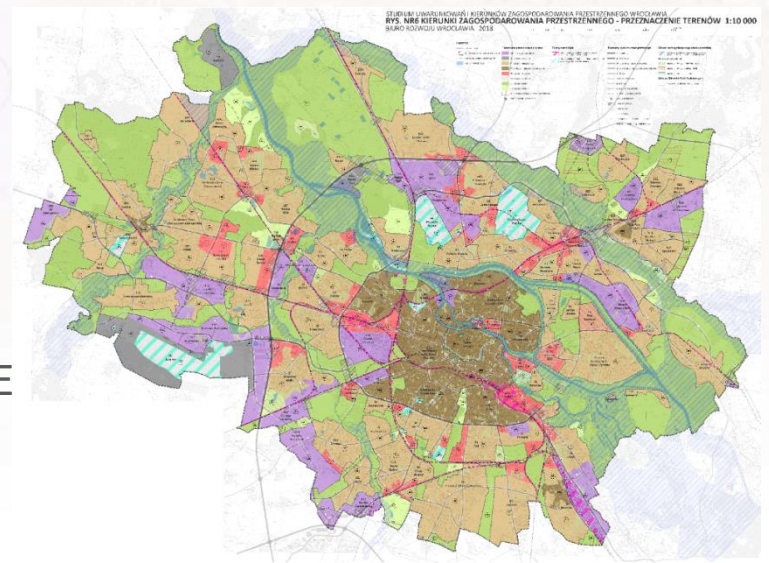
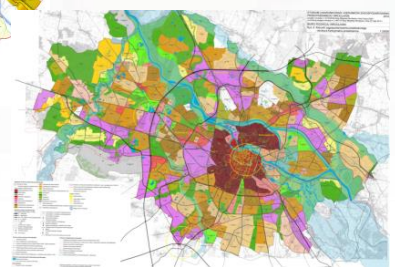
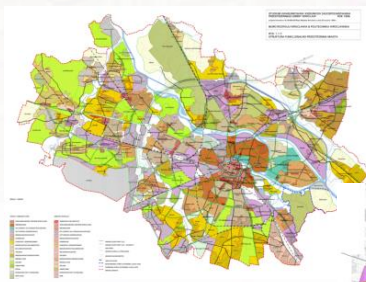
STUDIUM 1998

STUDIUM 2001

STUDIUM 2006

STUDIUM 2010

OBOWIĄZUJĄCE STUDIUM 2018



WYDZIAŁ PLANOWANIA PRZESTRZENNEGO

Wrocław miasto spotkań

Wydział Planowania Przestrzennego  
ul. Świdnicka 53, 50-030 Wrocław  
tel. +48 71 777 86 60, +48 71 777 73 25  
e-mail: wpl@um.wroc.pl

**UWAGA**, NOWA FORMA  
KORESPONDENCJI W RAMACH  
PARTYCYPACJI RAD OSIEDLI W  
PROCEDURZE UCHWALANIA  
MPZP: **E-MAIL**

**wpl@um.wroc.pl**  
**(wcześniej brw@um.wroc.pl)**



DZIĘKUJEMY ZA UWAGĘ



WYDZIAŁ  
PLANOWANIA  
PRZESTRZENNEGO



WYDZIAŁ  
PLANOWANIA  
PRZESTRZENNEGO

Wrocław miasto spotkań

Wydział Planowania Przestrzennego

ul. Świdnicka 53, 50-030 Wrocław  
tel. +48 71 777 86 60, +48 71 777 73 25  
e-mail: wpl@um.wroc.pl